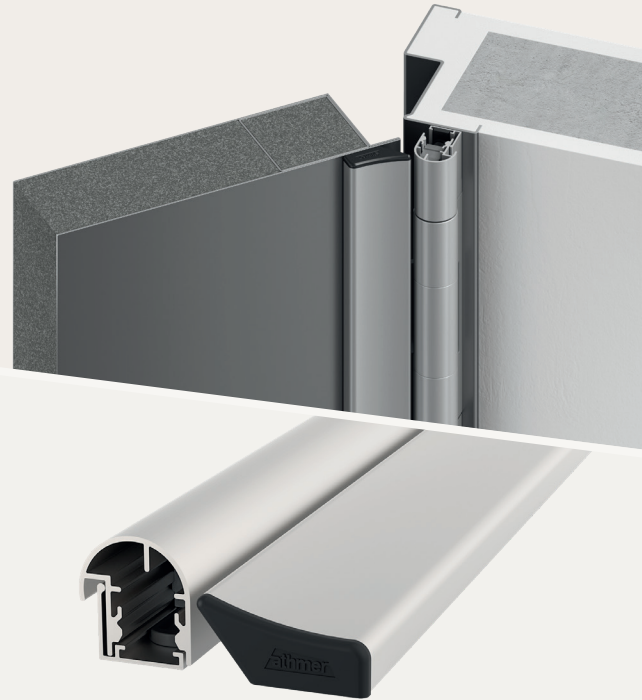




## BM-27+

- / bandseitiges Schutzsystem für Dick- und Dünnpfalz-Stahlürblätter
- / das + an Einstellbarkeit und Montagesicherheit durch Baukastensystem
- / einfach, schnell und sicher montiert ohne Unterfütterung
- / immer nach dem gleichen Montageprinzip: Ausrichten-Andrücken-Anschrauben-Fertig
- / harmonisches Design mit normkonformer Sicherheit



### ANWENDUNG

Gefahrenstelle	Nebenschließkante Bandseite
Türblattgeometrie	gefälzt
Zargenmaterial	Stahl
Türblattmaterial	Stahl
Bandtyp	Konstruktionsband

### VERWENDBARKEIT

Brandschutz geeignet	ja
Außenbereich	witterungsbeständig

### TECHNISCHE DATEN

Material Profil	Aluminium
Oberflächenfarben	eloxiert oder farbeschichtet, flexible Farbgestaltung möglich
Drehpunkt Abstand	17-25 mm
Lieferlängen	90 mm - 3000 mm
Standardlängen Selbstzuschnitt	2000 mm
	lieferbar als SET (passend für die Montage unterhalb, zwischen und oberhalb der Bänder)

### MONTAGE

Zum Nachrüsten	ja
Montageart	geklickt
Demontage	abhebeln

### PRÜFNACHWEISE

Dauerfunktionszyklen	dauerhaft verschleißfrei
Hygienebeständigkeit	ja, oberflächliche Wischdesinfektion

### MAßE

Drehpunkt Abstand	min. 17 mm	max. 25 mm
-------------------	------------	------------

