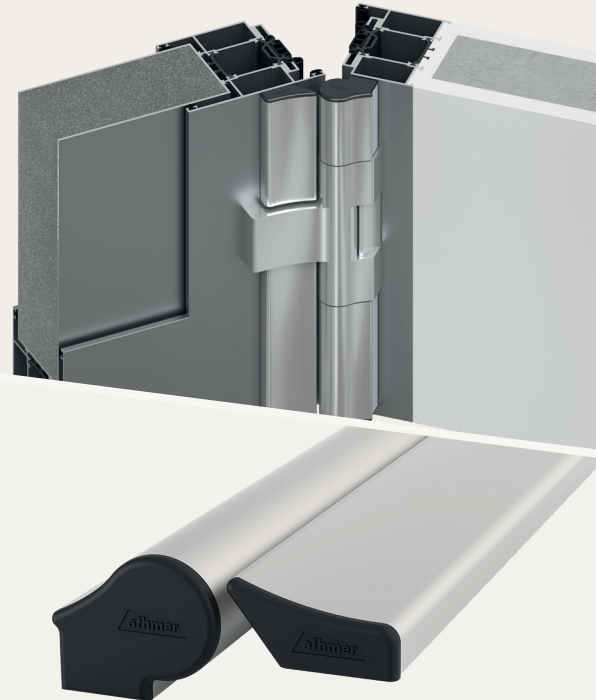




BA-28+

- / bandseitiges Schutzsystem für alle Aufsatzbänder an Aluminiumtüren
- / das + an Einstellbarkeit und Montagesicherheit durch Baukastensystem
- / einfach, schnell und sicher montiert ohne Unterfütterung
- / immer nach dem gleichen Montageprinzip: Ausrichten-Andrücken-Anschrauben-Fertig
- / harmonisches Design mit normkonformer Sicherheit



ANWENDUNG

Gefahrenstelle	Nebenschließkante Bandseite
Türblattgeometrie	flächenbündig
Zargenmaterial	Aluminium
Türblattmaterial	Aluminium
Bandtyp	Aufsatzband

VERWENDBARKEIT

Brandschutz geeignet	ja
Außenbereich	witterungsbeständig

TECHNISCHE DATEN

Material Profil	Aluminium
Oberflächenfarben	eloxiert oder farbeschichtet, flexible Farbgestaltung möglich
Drehpunktabstand	20-36 mm
Lieferlängen	40 mm - 2400 mm
Standardlängen Selbstzuschnitt	1900, 2400 mm
	lieferbar als SET (passend für die Montage unterhalb, zwischen und oberhalb der Bänder)

MONTAGE

Zum Nachrüsten	ja
Montageart	geklickt
Demontage	abhebeln

PRÜFNACHWEISE

Dauerfunktionszyklen	dauerhaft verschleißfrei
Hygienebeständigkeit	ja, oberflächliche Wischdesinfektion

MAßE

Drehpunktabstand	20 - 28 mm	29 - 36 mm
------------------	------------	------------

